



# PROGRAMA DE VIGILANCIA EPIDEMIOLÓGICA FITOSANITARIA

## Estado de Baja California

Informe de actividades correspondiente a abril de 2020

**17**

### PLAGAS VIGILADAS CONFORME A LA NIMF 6

- Complejo escarabajo ambrosiales
- Gusano de la mazorca (*Helicoverpa armigera*)
- Palomilla del tomate (*Tuta absoluta*)
- Palomilla europea de la vid (*Lobesia botrana*)
- Palomilla gitana (*Lymantria dispar*)
- Palomilla marrón de la manzana (*Epiphyas postvittana*)
- Picudo rojo de las palmas (*Rhynchophorus ferrugineus*)

- Plagas cuarentenarias de la vid
- Plagas reglamentadas de los cítricos
- Quemadura de la hoja (*Xylella fastidiosa*)
- Roya negra del tallo del trigo (*Puccinia graminis fsp. tritici*) raza ug99
- Vigilancia General

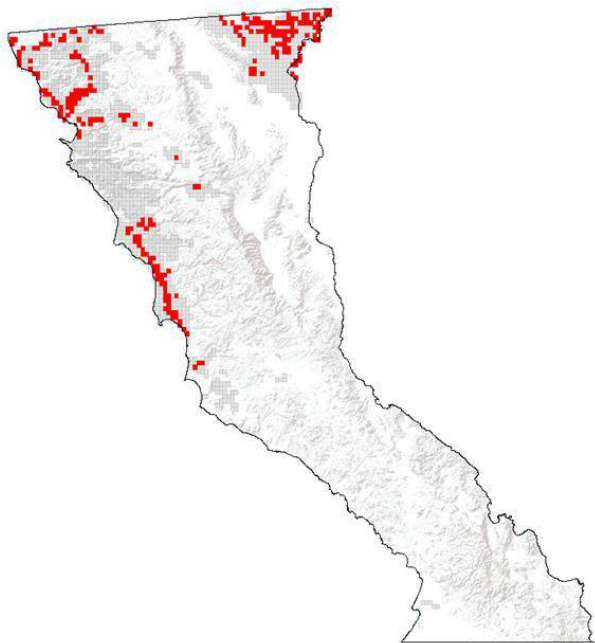
**5**

MUNICIPIOS

**5,883**

REGISTROS EN  
TIEMPO REAL

### COBERTURA CON ESTRATEGIAS DE VIGILANCIA



568 TRAMPAS

100 PUNTOS DE VIGILANCIA

4 PLANTAS CENTINELA

20 PARCELAS CENTINELAS

### ACTIVIDADES



ACTIVIDAD	PROGRAMADO AL MES	REALIZADO AL MES	% DE AVANCE
REVISIONES EN <b>RUTAS DE TRAMPEO</b>	4,646	3,853	82.93
REVISIONES EN <b>PARCELA CENTINELA</b>	18	5.0	27.7
REVISIONES EN <b>PLANTAS CENTINELA</b>	31	20	64.52
HECTAREAS <b>EXPLORADAS</b>	297	181.55	61.13
SITIOS <b>EXPLORADOS</b>	170	96	56.47
REVISIONES EN <b>RUTAS DE VIGILANCIA</b>	600	349	58.16

### PRINCIPALES CULTIVOS PROTEGIDOS

TRIGO	MAÍZ
ALGODÓN	FRESA
AVENA	VID



**197,644.15 HA**  
SUPERFICIE CULTIVADA



**\$18,281,506,440.00**  
VALOR DE LA PRODUCCIÓN

### RESULTADO DE LA VIGILANCIA AL MES

**12**

#### MUESTRAS INGRESADAS

a Diagnostico Fitosanitario en el  
Centro Nacional de Referencia Fitosanitaria

**NO SE HAN  
ENCONTRADO  
SÍNTOMAS O  
SIGNOS**

DE PLAGAS BAJO VIGILANCIA